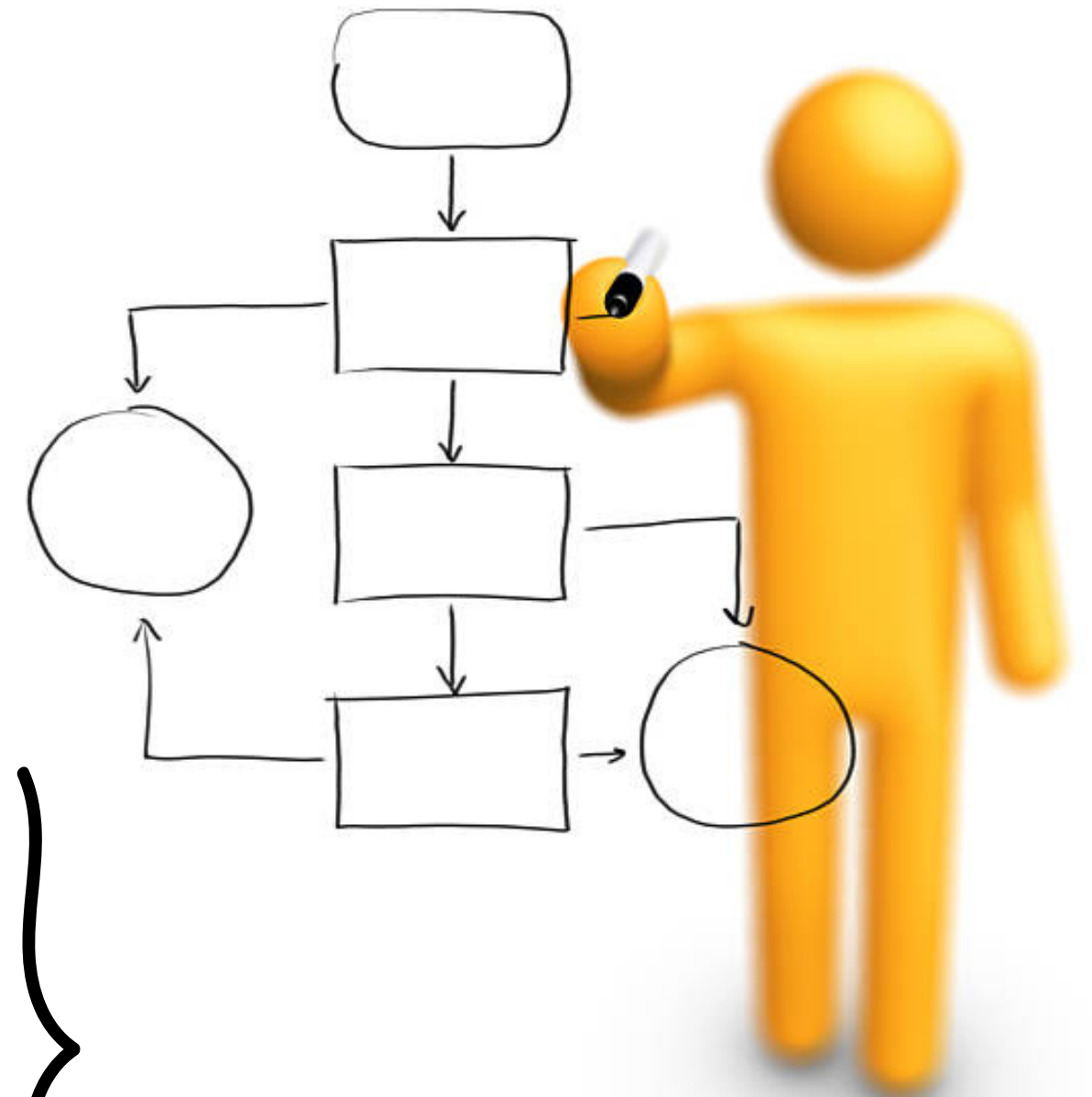


PAINEL MENSAL

SOBRE NÓS

O ESCRITÓRIO DE PROCESSOS

Ligado diretamente à superintendência, tem a responsabilidade de apoiar e assessorar os setores no desenvolvimento de ações e projetos de racionalização e padronização de procedimentos internos, fluxos e rotinas operacionais, objetivando garantir a qualidade dos serviços e o suporte à inovação e ao crescimento organizacional através da gestão eficaz dos processos.



OBJETIVOS



O presente relatório destina-se a fornecer uma visão geral das atividades realizadas pelo Escritório de Processos durante o mês de fevereiro de 2024. Este relatório abrange os principais projetos, iniciativas e realizações do departamento durante o período mencionado.

ATIVIDADES REALIZADAS



Envio do Inventário de processos

Documento enviado aos setores, para ser coletado as tarefas, que serão utilizados de base para o Mapeamento de Processos.

Planilha de Gestão de Riscos - Delegacias

Os riscos recebidos pelas delegacias foram filtrados e analisados. Após a análise dos riscos, fornecemos feedback e orientação ao Gestor de Riscos e às delegacias regionais sobre o gerenciamento de riscos.

ATIVIDADES REALIZADAS

Relatório do Plano de Ação - Gestão de Riscos Delegacias

Documentamos as ações e estratégias que foram desenvolvidas na Gestão de Riscos com os setores do CRECI-RJ e implementadas para mitigar os riscos identificados durante a análise de riscos.

Relatório TCU

Desenvolvemos um relato integrado com base nos dados enviados pelos setores, com o objetivo de promover a transparência, compromisso e entrega da prestação de serviço à sociedade.

DESAFIOS ENFRENTADOS



1. PERSPECTIVA

Na etapa de filtragem dos riscos encontrados nas delegacias, alguns mencionados geraram incertezas.

2. ENGAJAMENTO

Ao envolvermos os colaboradores nos projetos voltados para a melhoria dos processos, identificamos que isso não apenas facilitará o dia a dia dos próprios colaboradores, mas também resultará em benefícios tangíveis para a organização como um todo.

ESCRITÓRIO DE PROCESSOS

EQVIPE

Adriano Ademir
Assessor

Barbara Pego
Assistente Adm

Fernando Souza
Estagiário